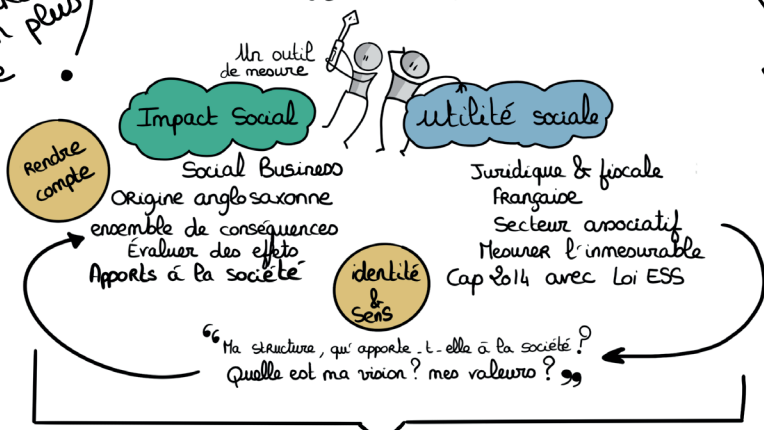


“Évaluer l'impact social de son action culturelle”

#EntreprendreCulture

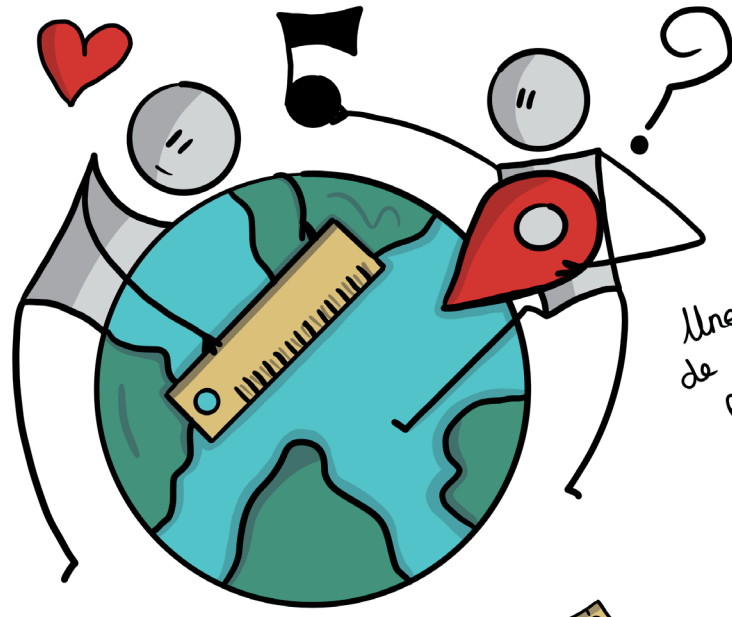
9 décembre 2020

Une démarche de plus en plus présente



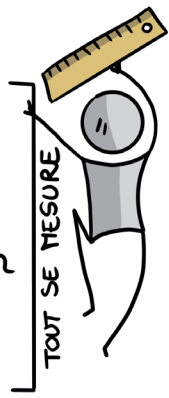
Une manière de faire différente

ENJEUX
ÉVALUATION
QUESTIONS
INDICATEURS
COLLECTE
PRODUCTION



LE CAS RECYCLIVRE

- ESUS un agrément qui donne confiance
- Être autonome financièrement
- Travail en insertion
- ADN Fort Développement durable
- ESS



LE CAS COLLECTIF DES FESTIVALS



LE CAS SOLID'ARTÉ

- Favoriser l'expérimentation
- Financement public
- Intérêt général
- Accompagnement social & artistique
- Mesurer / Chiffrer l'action
- INSERTION PRO & FONDE CULTUREL
- Démarche pour accompagner nos publics

AUTO-ÉVALUATION & INTÉGRATION DE NOS ACTIONS

ET FAIRE TOUTE CETTE DÉMARCHE ELLE NOUS APPORTE QUOI?

Avoir un film de nos axes d'amélioration ou pas
SUIVRE & DÉCIDER + MOTIVATION des équipes

Renforcement des liens internes
ECHANGES & PRISE DE REcul
Prise de conscience de la réalité
Surprise sur des impacts inattendus
Se parler et interagir

Développement de nos intelligences collectives
RENCONTRES & RÉSEAU
+ d'écoute

Très bel accueil par les # partenaires et financeurs

QUELQUES CONSEILS

CLARIFIER VOS ENJEUX

TRAVAILLER AVEC LES PARTIES PRENANTES

LE PROCESSUS AUSSI IMPORTANT QUE LE RÉSULTAT

GO! NE PAS AVOIR PEUR DE SE LANCER

NE PAS HÉSITER À Y ALLER À PLUSIEURS

NE PAS OUBLIER L'HUMAIN ET SE PERDRE DANS LES CHIFFRES