



ACCOMPAGNEMENT

RETOUR SUR ...

## L'ACCOMPAGNEMENT DES STRUCTURES CULTURELLES

MARS 2015

AUVERGNE-RHÔNE-ALPES  
**SPECTACLE  
VIVANT**

Cette rencontre s'est déroulée dans la salle «Louis Pradel» de la Métropole de Lyon le mercredi 25 mars 2015.

Cette journée s'inscrivait dans le cadre des Journées de l'entrepreneuriat culturel et créatif (JDECC).



25 MARS 2015



LYON



92 PARTICIPANTS



JOURNÉES DE  
L'ENTREPRENEURIAT CULTUREL ET  
CRÉATIF - JDECC

# INTRODUCTION : QU'EST-CE QU'ACCOMPAGNER ? QU'EST-CE QU'ÊTRE ACCOMPAGNÉ ?

---

Présentation du Réseau Merci et des rencontres nationales de l'accompagnement à l'entrepreneuriat culturel.

## Myriam Faivre

Présidente

Collectif Merci

 [lien vers le site du collectif](#)



 **PPT de son  
intervention**

## LE DISPOSITIF LOCAL D'ACCOMPAGNEMENT - DLA

---

Comment se mettent en place les DLA auprès des porteurs projets culturels rhônalpin ? pour qui ? sous quel format ?

## Sébastien Maréchal

Chargé de mission emploi, formation et dialogue social  
CRESS RHÔNE-ALPES (devenue en 2018 la CRESS  
Auvergne-Rhône-Alpes)

 [lien vers le site de la CRESS](#)

 **PPT de son  
intervention**

# LE FINANCEMENT SOLIDAIRE

---

Quels sont les différents dispositifs financiers éthiques et solidaires proposés aux acteurs culturels par le réseau Rhône-Alpes Active ?

## Marianne Tardy

Chargée de développement

Rhône-Alpes Active (devenue en 2018 aujourd'hui  
Auvergne-Rhône-Alpes Active)

 [lien vers le site](#)

 **PPT de son intervention**

## TÉMOIGNAGE

---

Un acteur culturel viendra raconter le financement solidaire qu'il a reçu. Comment a-t-il eu accès à ce dispositif ? Qu'est-ce que cela à apporter à sa structure ?

## Bruno Steinmetz

Administrateur

Théâtre du Grabuge

 [lien vers le site](#)

## L'ACCOMPAGNEMENT DU SECTEUR ASSOCIATIF

---

Le secteur culturel, et notamment le spectacle vivant, est structuré majoritairement sous format associatif. Des dispositifs spécifiques et des réseaux associatifs portent un accompagnement ciblé à leur structuration. Quelle forme prend cet accompagnement ? Quels sont les réseaux qui portent cette démarche ?

## Fernanda Leite

Directrice

CCO de Villeurbanne

## Fabien Marquet

Chargé de l'action culturelle

CCO de Villeurbanne

 [lien vers le site](#)

# LES COUVEUSES D'ENTREPRISES

---

Quel est le rôle des couveuses d'entreprises ? Comment y rentre-t-on ? Quel accompagnement pour les structures qui les intègrent ? Comment en sort-on ?

## Isabelle Poirot

Chargée d'accompagnement  
Paprica, Cap Berriat

 [lien vers le site](#)

# DISPOSITIFS DÉDIÉS À DES PARCOURS INDIVIDUELS

---

Comment soutenir l'artiste qui souhaite développer sa carrière? Quels dispositifs d'accompagnement sont dédiés à ces parcours individuels ?

## Christian Berger

Directeur  
Solid'Arte

 [lien vers le site](#)

# MÉCÉNAT DE COMPÉTENCE INNOVANT

---

Comment Pro Bonolab permet-il aux associations d'utilité sociale d'accéder aux compétences dont elles ont besoin en marketing, communication, stratégie, finance, RH, web, droit, etc... ?

## Nicolas Klein

Responsable Rhône-Alpes  
Pro Bonolab

 [lien vers le site](#)



**PPT de son  
intervention**

# RESSOURCES

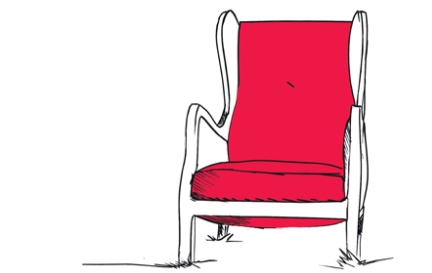
## FICHE MÉMO

### L'accompagnement des structures culturelles

La Nacre (Auvergne-Rhône-Alpes Spectacle Vivant). Mars 2015

Téléchargement

## FICHE MÉMO



## AUTRES RESSOURCES

### L'atelier 26 : une expérience d'accompagnement. Accueil d'équipes artistiques au sein d'une agence régionale du spectacle vivant

La Nacre (Auvergne-Rhône-Alpes Spectacle Vivant). Mars 2015

Téléchargement



RETOUR SUR ... L'ACCOMPAGNEMENT DES STRUCTURES CULTURELLES

5 | MARS 2015

Éditeur : Auvergne-Rhône-Alpes Spectacle Vivant

Directeur de la publication : Nicolas Riedel

Mise en page : Marie Coste



PRÉFET  
DE LA RÉGION  
AUVERGNE-  
RHÔNE-ALPES

La Région  
Auvergne-Rhône-Alpes

Auvergne-Rhône-Alpes Spectacle Vivant est soutenue financièrement par le ministère de la Culture / Drac Auvergne-Rhône-Alpes et la Région Auvergne-Rhône-Alpes.

AUVERGNE-RHÔNE-ALPES  
SPECTACLE  
VIVANT

33 cours de la Liberté - 69003 Lyon

04 26 20 55 55

contact@auvergnerhonealpes-spectaclevivant.fr

www.auvergnerhonealpes-spectaclevivant.fr

SUIVEZ-NOUS SUR    